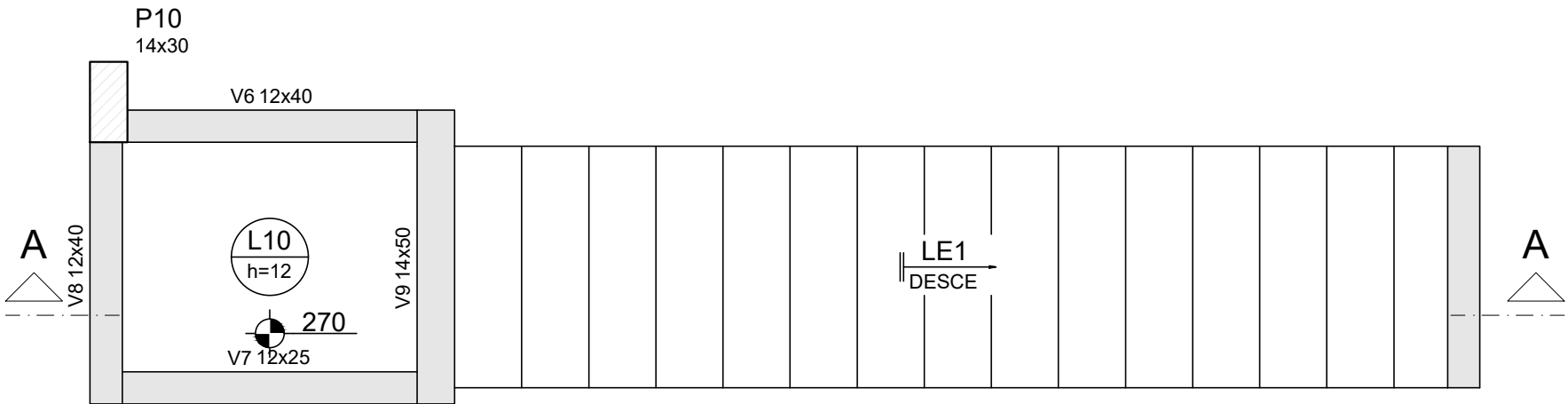
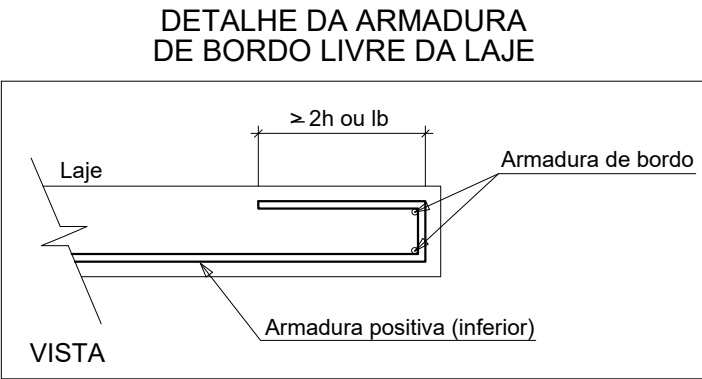


CORTE A-A (LE1)
ESC 1:25



ARMAÇÃO POSITIVA DA ESCADA E1
ESC 1:25



RELAÇÃO DO AÇO

LE1

AÇO	N	DIAM (mm)	QUANT	C.UNIT (cm)	C.TOTAL (cm)
CA60	1	5.0	22	93	2046
CA50	2	8.0	9	497	4473

RESUMO DO AÇO

AÇO	DIAM (mm)	C.TOTAL (m)	PESO + 10% (kg)
CA50	8.0	44.7	19.4
CA60	5.0	20.5	3.5
PESO TOTAL (kg)			
CA50	19.4		
CA60	3.5		

Volume de concreto (C-25) = 0.78 m³
Área de forma = 8.86 m²

PROJETO DE ENGENHARIA

OBRA: CONSTRUÇÃO DE UNIDADES HABITACIONAIS NO MUNICÍPIO DE PIRAI - VARJÃO

PRANCHA:

17/17

ESCALA:	DESENHO:	TÍTULO:
INDICADA		DETALHES DA ESCADA
DATA:		
DEZEMBRO/2025		

AUTOR: SECRETARIA MUNICIPAL DE OBRAS, URBANISMO E HABITAÇÃO

SOLICITADO POR: SECRETARIA MUNICIPAL DE OBRAS, URBANISMO E HABITAÇÃO

LOCALIZAÇÃO:
RUA SANTA RITA DE CÁSSIA, SN e RUA 13, n. 11, VARJÃO, 3º DISTRITO, PIRAI-RJ.
Área 1: 22°34'30"S 43°58'01"W
Área 2: 22°34'28"S 43°58'04"W



REVISÃO: 004

PREFEITURA MUNICIPAL DE PIRAI

SECRETARIA MUNICIPAL DE OBRAS, URBANISMO E HABITAÇÃO



Documento assinado digitalmente
gov.br
JOAO DE PAULA JUNIOR
Data: 22/12/2025 14:21:36-0300
Verifique em <https://validar.itb.gov.br>

ENGº. JOÃO DE PAULA JUNIOR - CREA-RJ Nº 4697-D - AUTOR DO PROJETO
GERENTE DE GESTÃO E ESTRATÉGIA

ALEXSANDRO SENA SILVA
SECRETÁRIO DE OBRAS, URBANISMO E HABITAÇÃO

LUIZ FERNANDO DE SOUZA
PREFEITO MUNICIPAL DE PIRAI